



ab

Alessandro Bertoli  
PORTFOLIO

AB

## RBM

Cliente gestito tramite collaborazione con agenzia di comunicazione.

Attraverso un'approfondita analisi dei bisogni e dei valori di RBM, è stato impostato un upgrade grafico completo nell'ambito della comunicazione e immagine aziendale. Dal rinnovamento del logo e della brand identity alla cura degli aggiornamenti dei materiali grafici sia online che offline, ogni strumento è stato attentamente concepito per rispecchiare l'essenza e gli obiettivi del marchio. Ogni materiale offre un'esperienza coinvolgente e informativa per il pubblico.

- + Ideazione e sviluppo del logo e brand identity
- + Realizzazione dei materiali stampa come cataloghi, brochure, flyer
- + Sviluppo campagne adv per prodotti
- + Progettazione e realizzazione stand nell'ambito fieristico



# RBM

Cliente gestito tramite collaborazione con agenzia di comunicazione.



## RCS Sport

Cliente gestito tramite collaborazione con agenzia di comunicazione.

Una selezione di strumenti realizzati come supporto alla rete vendita servizi/progetti del gruppo RCS. Ogni progetto è stato ideato e realizzato creando confezioni dedicate, illustrazioni esplicative e artwork personalizzati.

- + Ideazione del concept grafico
- + Gestione e realizzazione di packaging dedicati con contatto diretto dei fornitori.
- + Illustrazioni e artwork dedicati



## RCS Sport

Cliente gestito tramite collaborazione con agenzia di comunicazione.

Sempre di supporto alla rete vendita dei progetti di RCS, sono state create delle presentazioni PPT con template grafici realizzati ad hoc capaci di valorizzare i contenuti e migliorarne la fruizione. Ogni soggetto è completo anche di un template interno.

+ Ideazione dei concept grafici

+ Illustrazioni e artwork dedicati

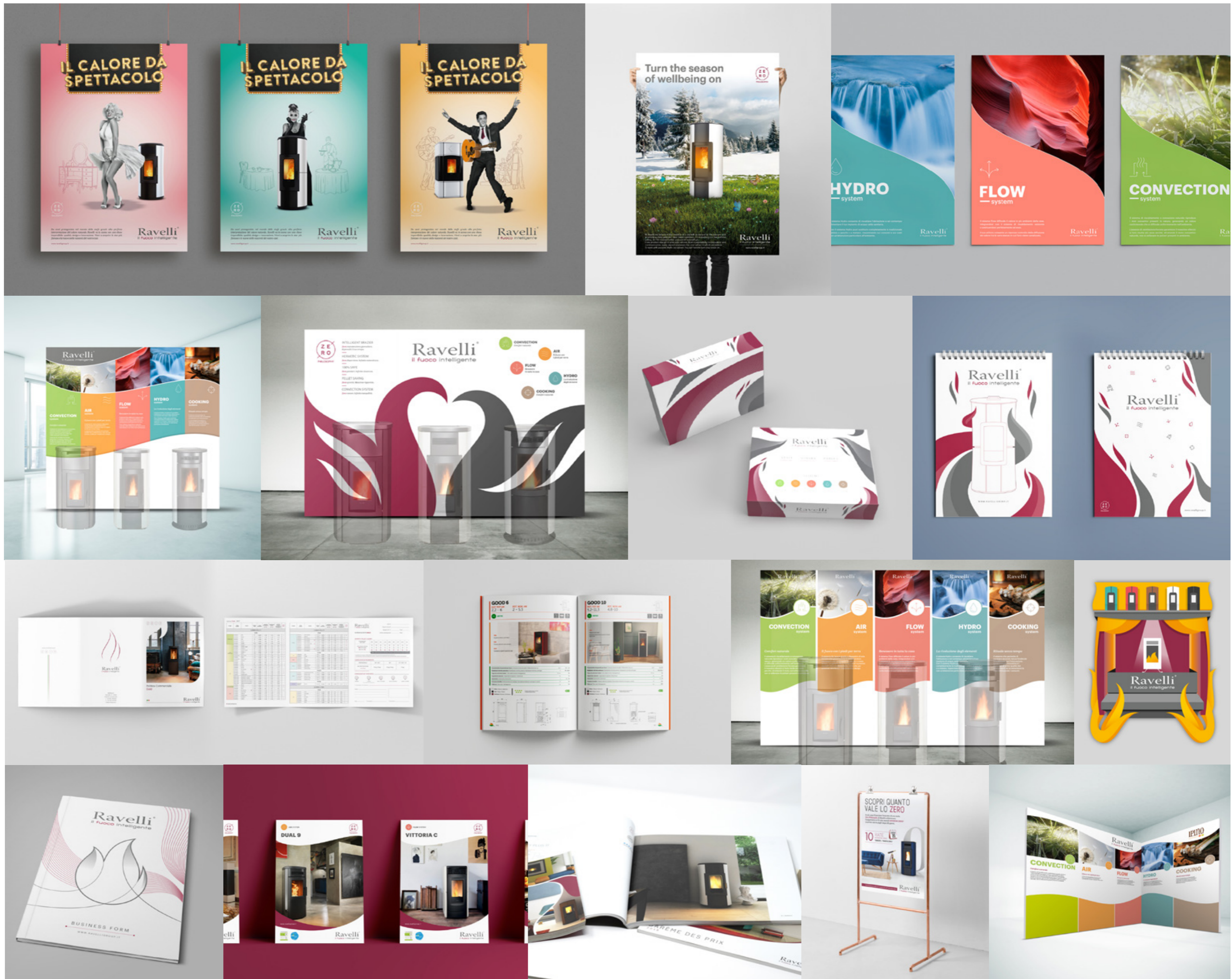


## Ravelli Stufe

Cliente gestito tramite collaborazione con agenzia di comunicazione.

Progetto relativo alla comunicazione a 360° dell'azienda Ravelli Stufe. In stretta collaborazione con il cliente è stata sviluppata una strategia di comunicazione integrata che ha abbracciato tutti i canali e i materiali grafici necessari. Della brand identity alla realizzazione di brochure, cataloghi e materiale promozionale stampato, fino alla presenza online attraverso siti web, social media e campagne digitali, ogni elemento è stato progettato e realizzato con attenzione per garantire coerenza e impatto visivo. Grazie al rapporto diretto e continuo con il cliente è stato possibile trasmettere in modo efficace il messaggio e i valori di Ravelli Stufe, contribuendo al successo e alla crescita dell'azienda nel suo settore di riferimento.

- + Ideazione e sviluppo campagne ADV
- + Produzione di materiali stampa relativi a tutti gli strumenti dell'azienda
- + Completa copertura del processo di realizzazione dei cataloghi e listini aziendali
- + Gestione stand
- + Sviluppo campagne social

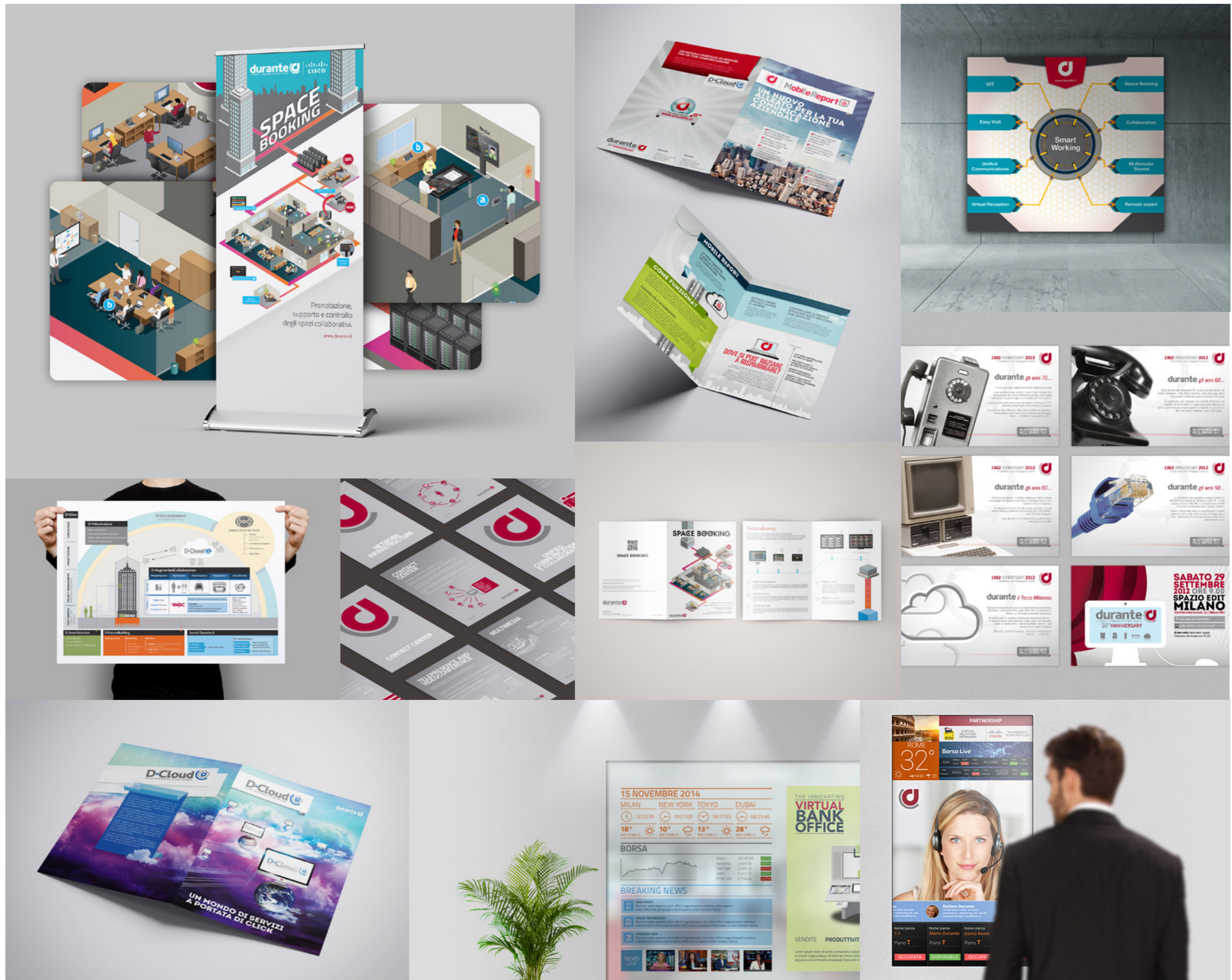


## Durante

Cliente gestito tramite collaborazione con agenzia di comunicazione.

Serie di progetti realizzati per Durante Spa che abbracciano una vasta gamma di materiali di comunicazione sia stampati che digitali. Attraverso una combinazione di creatività e competenza tecnica, sono state sviluppate e implementate soluzioni grafiche di alto impatto per promuovere la società e i suoi servizi. Inoltre, la progettazione e la realizzazione delle interfacce delle applicazioni hanno evidenziato un approccio orientato all'utente, garantendo un'esperienza fluida e intuitiva. Grazie a questi sforzi, Durante Spa ha beneficiato di una presenza online e offline forte e coesa, che ha contribuito al suo successo e alla sua reputazione nel settore.

- + Ideazione e sviluppo delle brand division interne
- + Realizzazione dei materiali stampa come cataloghi, brochure, flyer
- + Sviluppo campagne adv per prodotti
- + Progettazione e realizzazione stand nell'ambito fieristico
- + Progettazione e realizzazione interfaccia applicazioni



## Abert posateria

Cliente gestito tramite collaborazione con agenzia di comunicazione.

Revisitazione e concettualizzazione di un nuovo stile grafico per i materiali corporate. Elementi grafici elaborati specificatamente per ogni strumento, rimandano all'elemento della fiamma. Ideazione e realizzazione di grafiche e artwork specifici per materiali di singole campagne ed eventi. Progettazione e realizzazione griglie per strumenti commerciali e linea cataloghi.

+ Ideazione, sviluppo e produzione packaging di prodotto

+ Creazione di grafiche personalizzate





## HASBRO

Cliente gestito tramite collaborazione con agenzia di comunicazione.

Nell'ambito di eventi dedicati alla presentazione licensing dei nuovi prodotti, sono stati ideati e realizzate delle grafiche specifiche declinate sui vari strumenti di comunicazione.

- + Loghi eventi
- + website
- + Materiali stampa
- + Materiali stampa e cartellonistica.



## IRAMA album

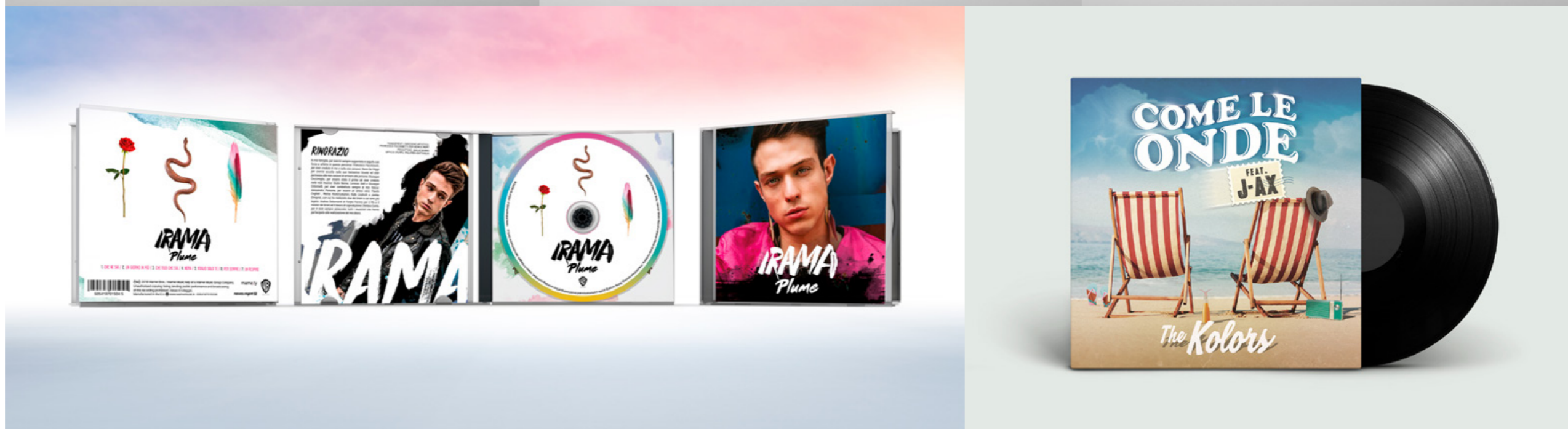
Cliente gestito tramite collaborazione con agenzia di comunicazione.

Ideazione e realizzazione grafiche per album "Plume".

## Singolo The Kolors

Cliente gestito tramite collaborazione con agenzia di comunicazione.

Creazione artwork per singolo "come le onde"



## Gruppo Poli

Cliente gestito tramite collaborazione con agenzia di comunicazione.

Gestione dei materiali grafici e di comunicazione per il Gruppo Poli Supermercati. Attraverso una strategia attentamente progettata, sono stati curati con precisione il design e la distribuzione di tutti i materiali promozionali e informativi. Dalle brochure ai manifesti, dalle campagne pubblicitarie alla segnaletica interna, ogni elemento è stato sviluppato per riflettere l'identità del marchio e coinvolgere efficacemente il pubblico. Un approccio strategico e creativo che ha contribuito a distinguere l'immagine del Gruppo Poli Supermercati.



## Think Dog

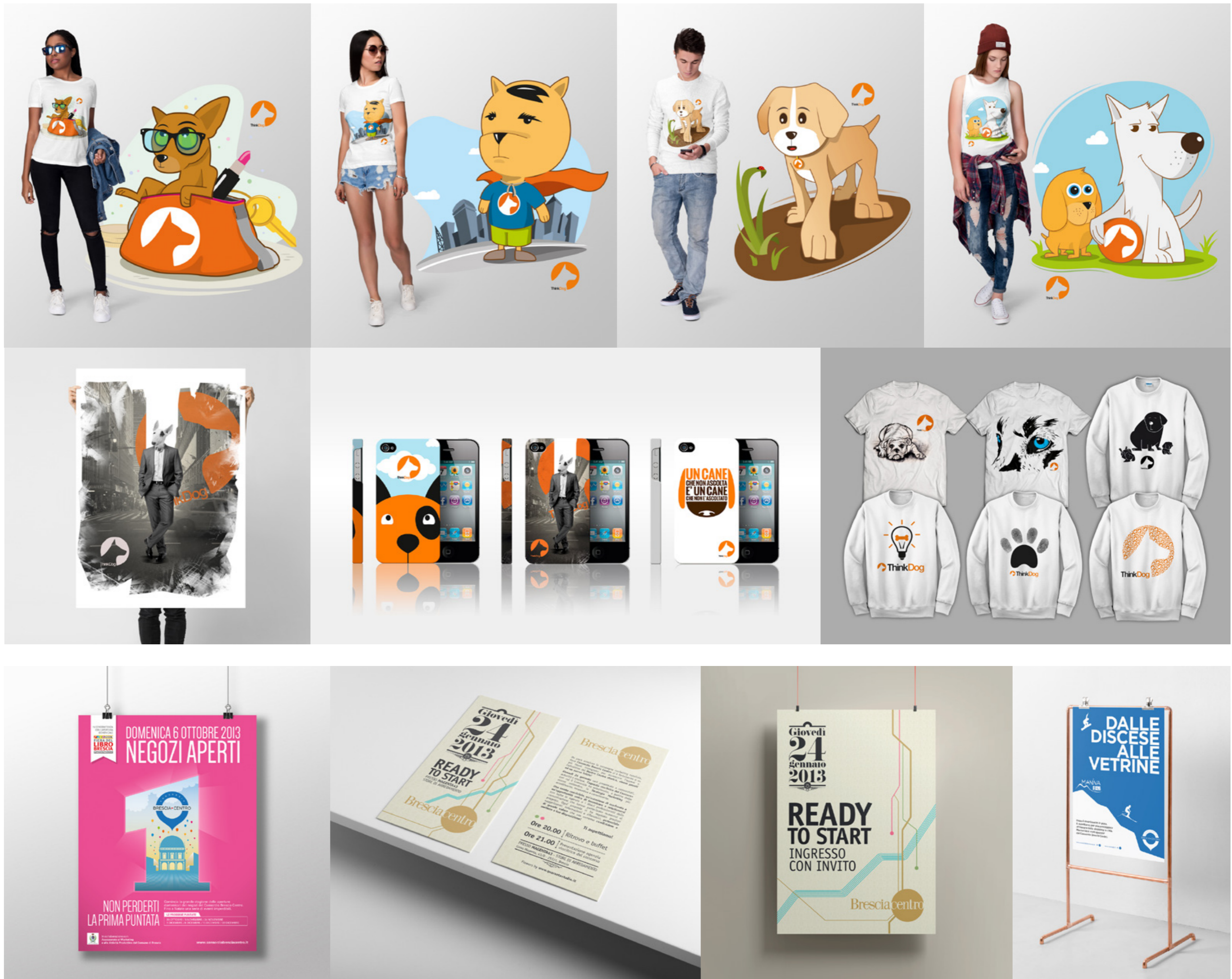
Un set di strumenti realizzato per la campagna promozionale dell'attività.  
Gadget e materiali pubblicitari

- + Ideazione dei soggetti
- + Illustrazioni dedicate
- + Gestione produzione

## Consorzio Brescia Centro

Realizzazione di soggetti grafici per materiali inerenti alle iniziative organizzate dal consorzio.

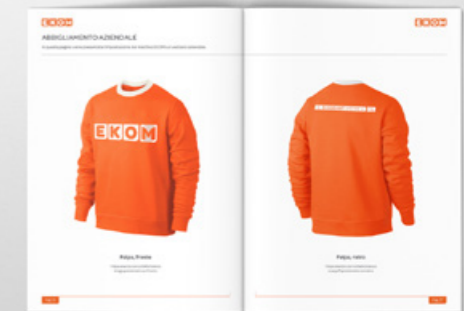
- + Campagne stampa
- + Materiali promozionale
- + Gadget



# EKOM

Partendo dalle richieste del cliente è stato aggiornato il logo e tutta la corporate identity. Come materiali di supporto è stata realizzata una guida stile con tutte le specifiche.

+ Progettazione logo e brand identity



## Facchini Francesco

Il lavoro comprende un ampio rinnovamento della brand identity, la realizzazione di materiale promozionale e l'allestimento della sede operativa. Inoltre, sono stati curati shooting fotografici e grafiche per la comunicazione aziendale, il tutto con l'obiettivo di valorizzare l'immagine e l'attività dell'azienda. Grazie a un approccio creativo e professionale, i risultati ottenuti riflettono l'impegno costante nel garantire una presenza distintiva sul mercato.

- + Brand identity
- + Segnaletica e grafiche allestimento sede produttiva
- + artwork grafiche materiali offline e online



## Ferrero evento Soremartec

Cliente gestito tramite collaborazione con agenzia di comunicazione.

Progetto realizzato in concomitanza delle giornate d'incontro di Ferrero Soremartec. Lo sviluppo ha compreso una prima parte di ideazione del concept grafico a tema con illustrazioni dedicate. L'immagine realizzata è stata poi declinata e sviluppata su tutti i materiali grafici dedicati all'evento compresi quelli dell'allestimento.

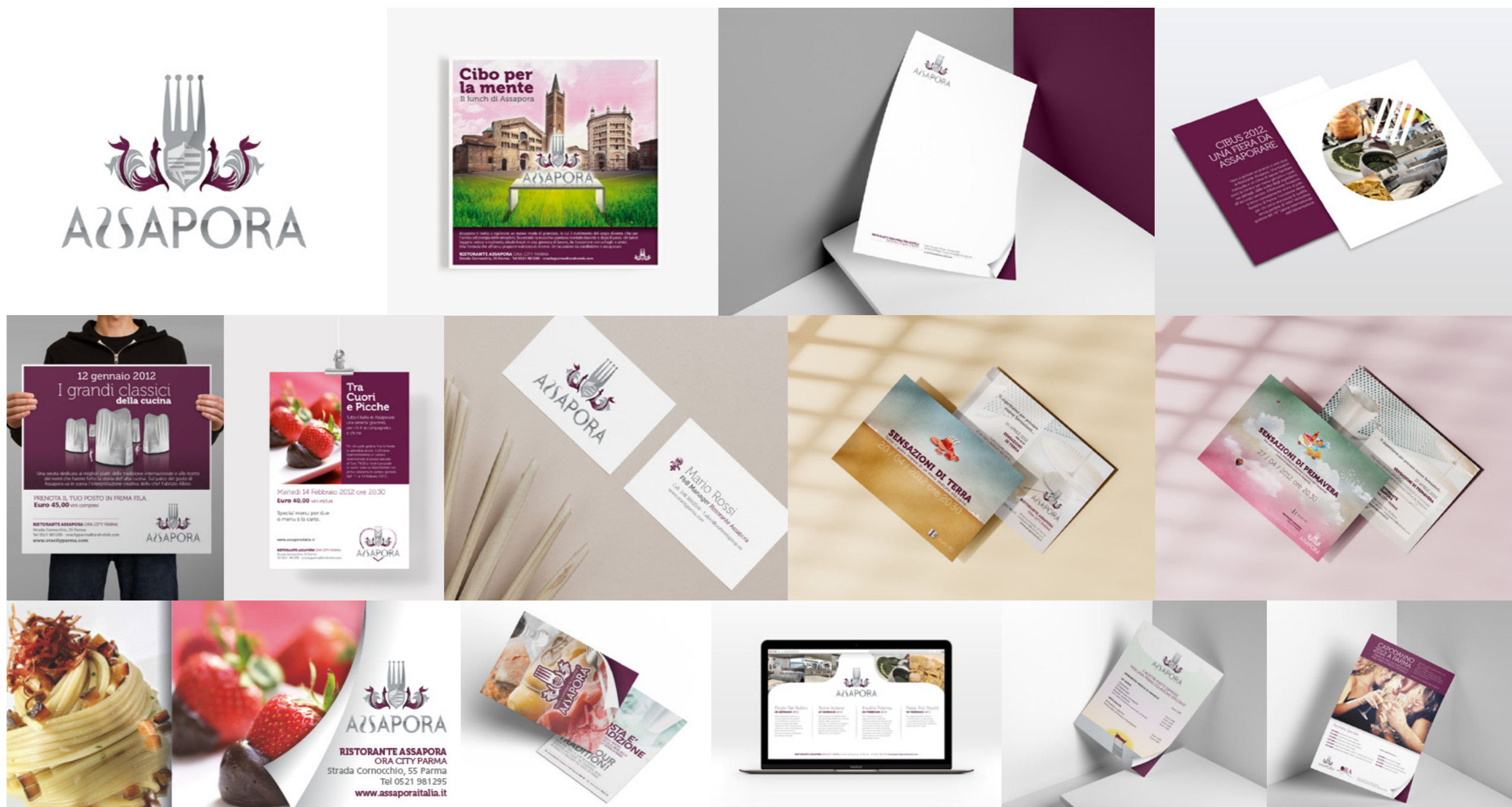
- + Ideazione del concept grafico
- + Realizzazione dei materiali grafici e gadget dell'evento
- + Sviluppo dei materiali per l'allestimento e segnaletica



## Assapora restaurant

Partendo dalla comprensione dei valori e dell'identità del ristorante, il processo ha coinvolto la ricerca, lo sviluppo concettuale e la messa a punto di soluzioni grafiche uniche. Il risultato finale è un logo distintivo e un'immagine di marca accattivante, in grado di riflettere l'essenza e l'atmosfera del locale, invitando i clienti a vivere un'esperienza gastronomica indimenticabile.

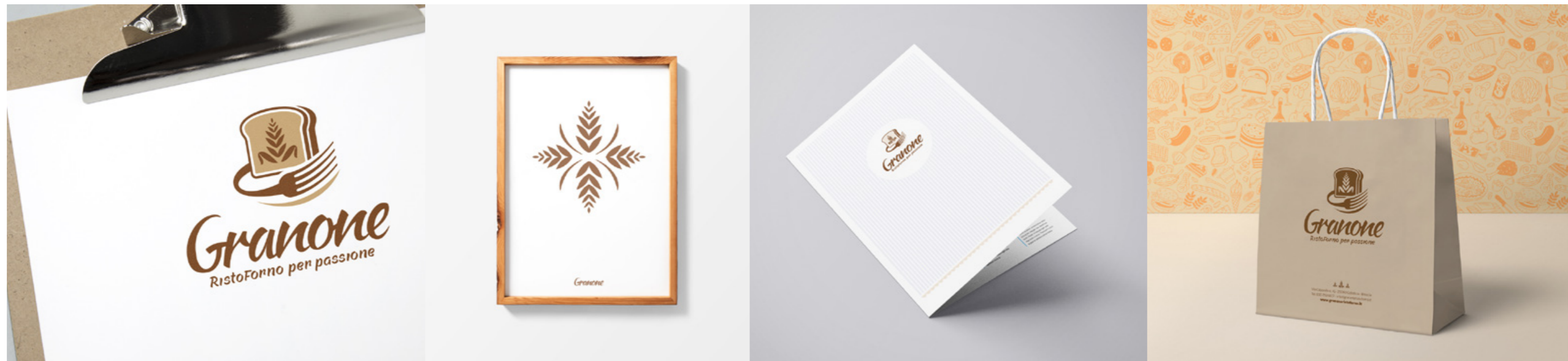
- + Sviluppo logo e brand identity
- + Materiali di comunicazione offline e online



## Granone forneria

Ideazione e realizzazione Logo (adattabile anche al verticale), materiali allestimento negozio e strumenti di comunicazione

- + Brand manual
- + Grafiche strumenti di comunicazione
- + Nuova immagine materiali location



## Villa Calini

Ideazione e realizzazione loghi aree attività - Creazione di strumenti per la comunicazione

- + Creazione di grafiche personalizzate





## La Piedigrotta

Attraverso un'analisi approfondita del marchio e del suo posizionamento nel mercato, è stata sviluppata una nuova identità visiva che riflette l'autenticità e l'unicità dell'esperienza culinaria offerta dal locale.

Dal logo al menu, dai manifesti promozionali alla presenza online, ogni elemento è stato curato con attenzione per trasmettere il carattere distintivo e l'atmosfera accogliente de La Piedigrotta, contribuendo a consolidare la sua presenza nel settore gastronomico.

- + Brand manual
- + Grafiche strumenti di comunicazione
- + Nuova immagine materiali location

## Modina Restaurant

E' stata sviluppata un'identità visiva che catturi l'eleganza e lo stile raffinato del locale. Dal logo distintivo al design dei menu, dalla segnaletica interna alle campagne pubblicitarie, ogni elemento è stato progettato con cura per trasmettere l'essenza e il prestigio del marchio Modina. Un lavoro a 360° che ha contribuito a consolidare la reputazione del ristorante e a promuovere la sua presenza nel settore gastronomico con un'impronta di classe e qualità.

- + Creazione di artwork e visual all'interno di campagne promozionali
- + Direzione creativa dei servizi fotografici.



## Podere Castel Merlo

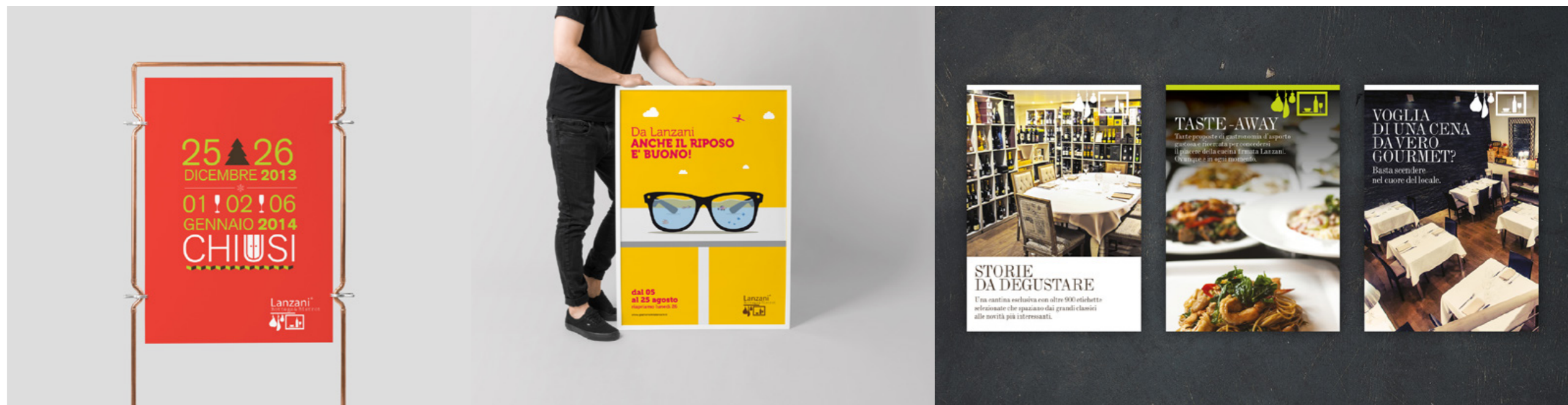
La creazione del logo, delle etichette dei prodotti e dei materiali di comunicazione per Podere Castel Merlo è stata un processo accurato e, guidato dalla visione e dalla sensibilità estetica richiesta dal cliente. Ogni elemento è stato sviluppato con attenzione ai dettagli e alla coerenza stilistica, riflettendo l'autenticità e l'eleganza del marchio. Il risultato è una gamma di elementi visivi che trasmettono l'identità distintiva di Podere Castel Merlo.

- + Ideazione e sviluppo brand
- + Creazione e produzione dei packaging di prodotto.
- + Creazione di visual e campagne pubblicitarie e social

## Gastronomia Lanzani

La gestione delle grafiche per Gastronomia Lanzani è stata un processo di cura e attenzione costante, finalizzato a trasmettere l'esclusività dell'attività. Sono stati realizzati materiali promozionali e campagne di comunicazione locale. Grazie a una combinazione di creatività e competenza, le grafiche hanno contribuito a rafforzare l'immagine del marchio, distinguendolo nel mercato gastronomico con un'estetica distintiva e accattivante.

- + Creazione di artwork e visual all'interno di campagne promozionali
- + Direzione creativa dei servizi fotografici di prodotto.



## Lavori vari

Cliente gestito tramite collaborazione con agenzia di comunicazione.

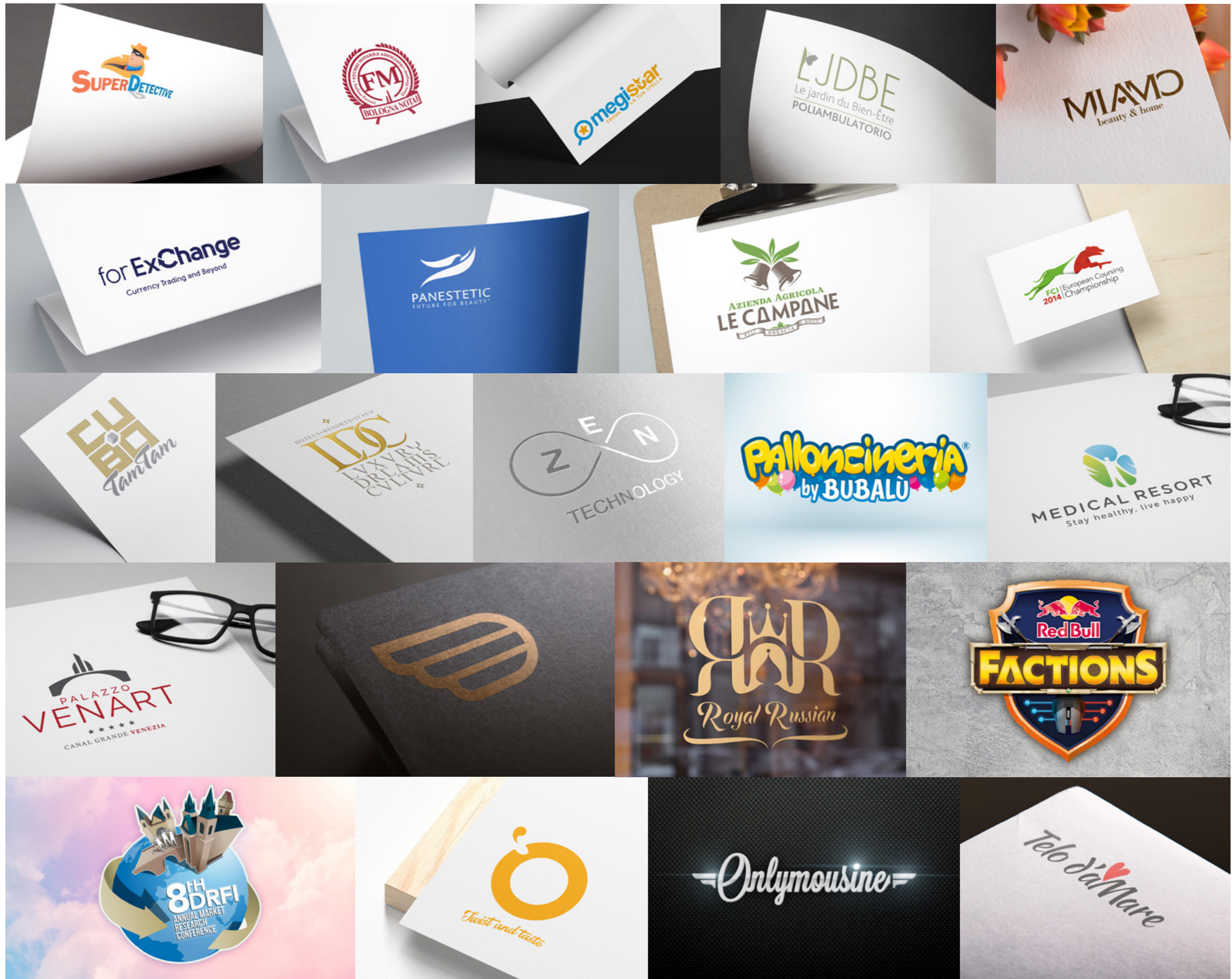
Il White Paper di Hudi Coin offre una mappa dettagliata verso un futuro finanziario inclusivo. La progettazione grafica chiarisce concetti complessi, garantendo chiarezza e attrattiva visiva. Delinea la tecnologia di base, la sicurezza delle transazioni e l'ecosistema della criptovaluta. È una guida essenziale per comprendere e partecipare al mondo delle criptovalute, offrendo una visione chiara e coinvolgente del potenziale di Hudi Coin nel trasformare il settore finanziario.

- + Sviluppo del logo
- + Ideazione del progetto
- + Realizzazione del progetto
- + Gestione processo stampa



## Loghi

Una selezione di loghi realizzati per diversi clienti, e attività. Ogni logo è frutto di un'approfondita ricerca, che tiene conto dei valori e dell'essenza del marchio, nonché delle tendenze di design attuali. Attraverso un'attenzione ai dettagli e un approccio creativo, ogni logo rappresenta un'interpretazione unica del brand a cui appartiene. Ogni logo viene realizzato attraverso un processo creativo che tiene conto di caratteristiche strutturali come leggibilità e uso per un utilizzo trasversale.

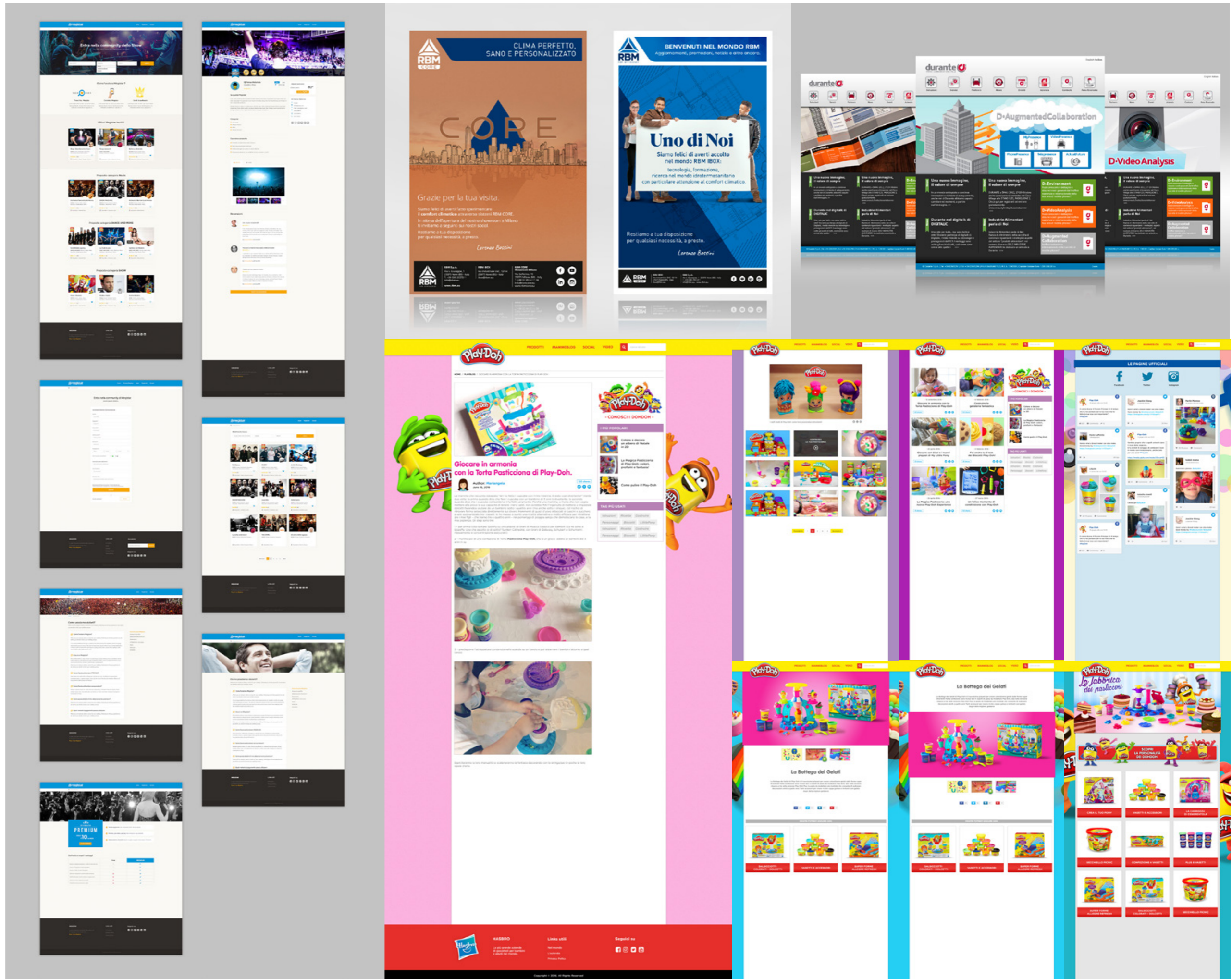


## Progetti Online

Ogni progetto online è stato guidato dall'inizio alla realizzazione.

L'obiettivo primario è stato creare esperienze digitali coinvolgenti e funzionali. Attraverso la progettazione di siti web, piattaforme digitali e interfacce utente intuitive, è stato possibile evidenziare caratteristiche e valori dei singoli progetti. Le competenze si estendono anche alla gestione di campagne DEM, ottimizzando l'engagement e il coinvolgimento degli utenti.

- + Ideazione del concept grafico
- + Gestione delle fasi di UX e UI
- + Ricerca e creazione dei media
- + Sviluppo diretto di alcuni progetti attraverso builder su CMS
- + Coordinazione dei progetti per la parte di sviluppo e produzione



## Progetti Online



## Progetti Online

**Software AI per il tuo business.**  
Integrazione di intelligenza artificiale nei processi aziendali. Sviluppo software su misura a Brescia.  
[Scopri di più](#)

**Tailor GPT**  
YOUR GEN AI CHAT GPT  
**#GENERATIVE AI**  
Soluzioni di intelligenza artificiale generativa. Prova

**#Case History**  
Scopri alcune delle nostre storie di successo.  
[Scopri di più](#)

AIMGROUP, FIERA MILANO, INTESA SANPAOLO, VOLVO

**#Tecnologie**  
LINUX, JQUERY, CSS, AWS, HTML, SYMFONY

**DNA DIGITALE**  
Digital design platform agency per il tuo business.  
Operiamo da più di 15 anni a Brescia con progetti di digitalizzazione e system integration con realtà medio grandi nazionali e internazionali. Realizziamo **soluzioni software in cloud** per portare valore aggiunto al tuo business e rendere agili i processi della tua azienda. Ascoltiamo le esigenze dei nostri clienti e proponiamo la soluzione più efficace e moderna per vincere le sfide del domani.

**Trasformiamo le tue idee in successi digitali**

**DIGITAL DESIGN**  
BUSINESS UNIT

Con i nostri servizi, le aziende possono beneficiare di una maggiore efficienza operativa, un aumento della fidelizzazione dei clienti e una maggiore visibilità online. Ci occupiamo della **progettazione**, dello **sviluppo** e del **lancio delle piattaforme software**, e offriamo anche assistenza post-lancio per garantire che le piattaforme funzionino correttamente e siano sempre aggiornate.

**Ti affianchiamo nel digital design di moderne soluzioni software.**

**Ascoltiamo le tue esigenze**  
Il punto di partenza è l'ascolto del problema del Cliente, il fondamento del reciproco rispetto e la base per avviare una proficua collaborazione. Capire gli obiettivi del Cliente è uno degli aspetti più importanti di tutto il processo.

**Analisi del contesto**

**La potenza dell'AI per parlare ai tuoi clienti. E ottenerne di nuovi.**  
Rivoluziona la tua customer experience con assistenti virtuali addestrati sui tuoi dati.  
[Prova gratis](#) [Richiedi informazioni](#)

**Il tuo assistente AI per il servizio clienti. Subito operativo!**  
Con Tailor GPT puoi creare in pochi minuti e in modo semplice e no code il tuo primo assistente di supporto clienti. Inizia subito a convertire le conversazioni in contatti!  
[Prova gratis](#) [Richiedi informazioni](#)

**Fai un salto nel futuro!**  
Multilingua, Genera contatti, Aumenta la conversione, 24/7, Multilingua, Genera contatti

**Piattaforma no code semplice e intuitiva**  
Crea il tuo assistente virtuale in pochi semplici passaggi:  
1. carica file pdf, word, ppt, oppure scansiona un sito web.  
2. configura il comportamento del tuo assistente.  
3. integra sul tuo sito web, o in un'area riservata.  
[Prova gratis](#) [Richiedi informazioni](#)

**PROVALA**

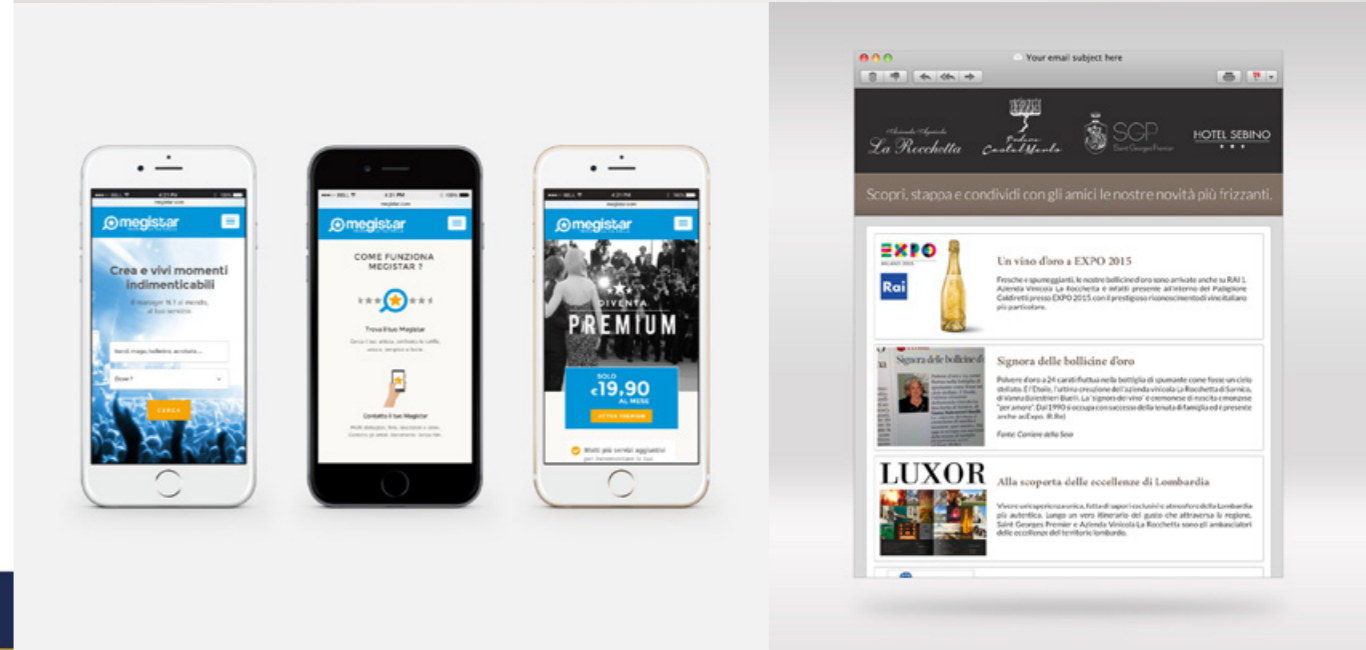
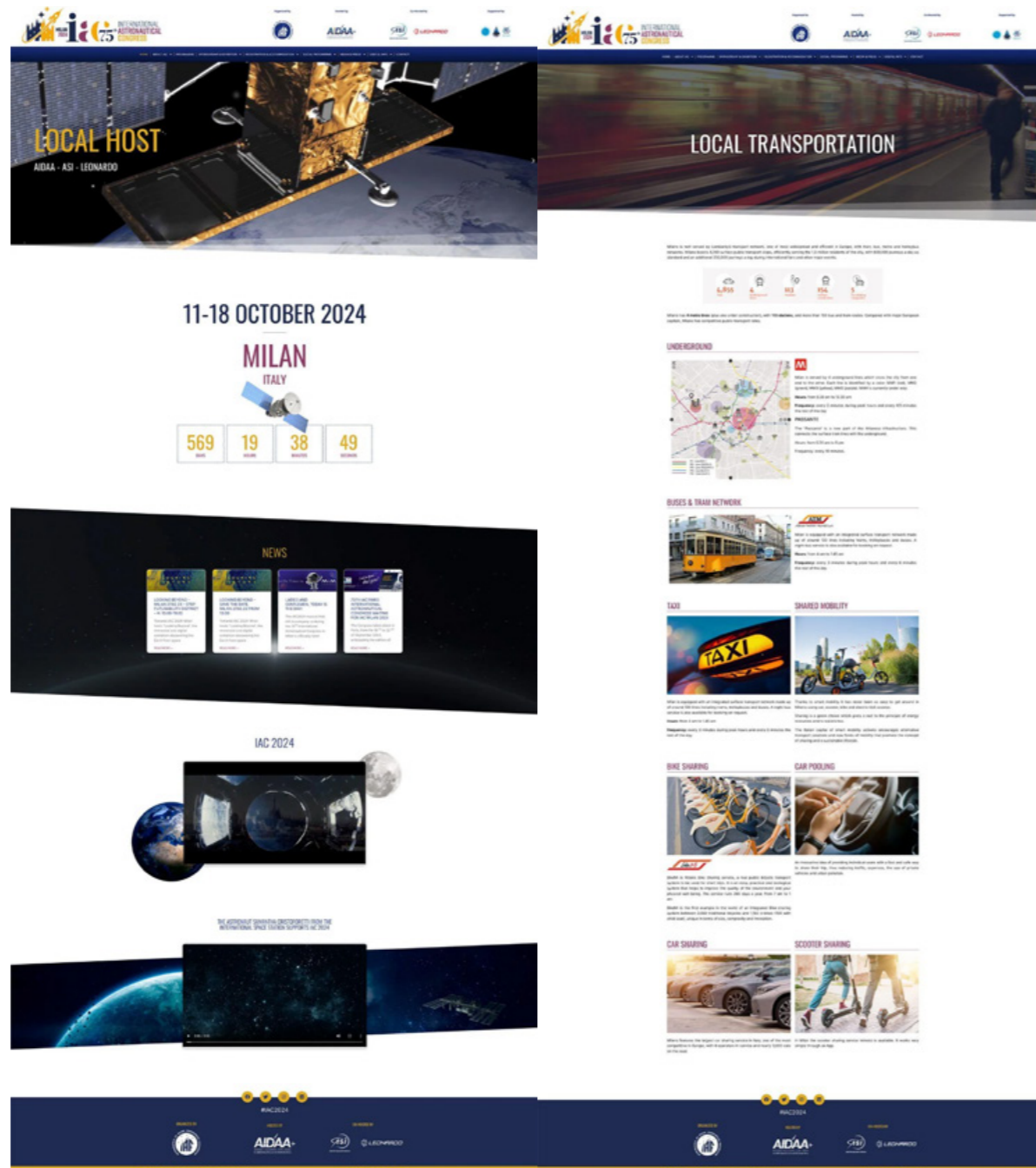
**Pricing**  
Controlla i costi rispetto al tuo volume di conversazioni.  
Costo medio per conversazione per conversazione.

| Free  | Standard  | Plus  | Enterprise  |
|---|---|---|---|
| 0 <sup>00</sup>   | 49 <sup>00</sup>  | 99 <sup>00</sup>  | 299 <sup>00</sup>   |
| <ul style="list-style-type: none"> <li>1000 conversazioni</li> <li>1000 messaggi mensili</li> <li>1000 contatti mensili</li> <li>1000 messaggi mensili</li> <li>1000 messaggi mensili</li> <li>1000 messaggi mensili</li> </ul> | <ul style="list-style-type: none"> <li>10000 conversazioni</li> <li>10000 messaggi mensili</li> <li>10000 contatti mensili</li> <li>10000 messaggi mensili</li> <li>10000 messaggi mensili</li> <li>10000 messaggi mensili</li> </ul> | <ul style="list-style-type: none"> <li>100000 conversazioni</li> <li>100000 messaggi mensili</li> <li>100000 contatti mensili</li> <li>100000 messaggi mensili</li> <li>100000 messaggi mensili</li> <li>100000 messaggi mensili</li> </ul> | <ul style="list-style-type: none"> <li>1000000 conversazioni</li> <li>1000000 messaggi mensili</li> <li>1000000 contatti mensili</li> <li>1000000 messaggi mensili</li> <li>1000000 messaggi mensili</li> <li>1000000 messaggi mensili</li> </ul> |

**Pronto per il cambiamento?**  
[Prova gratis](#)

Powered by **Fulgeas** | Tailor GPT | Richiedi informazioni

Progetti Online

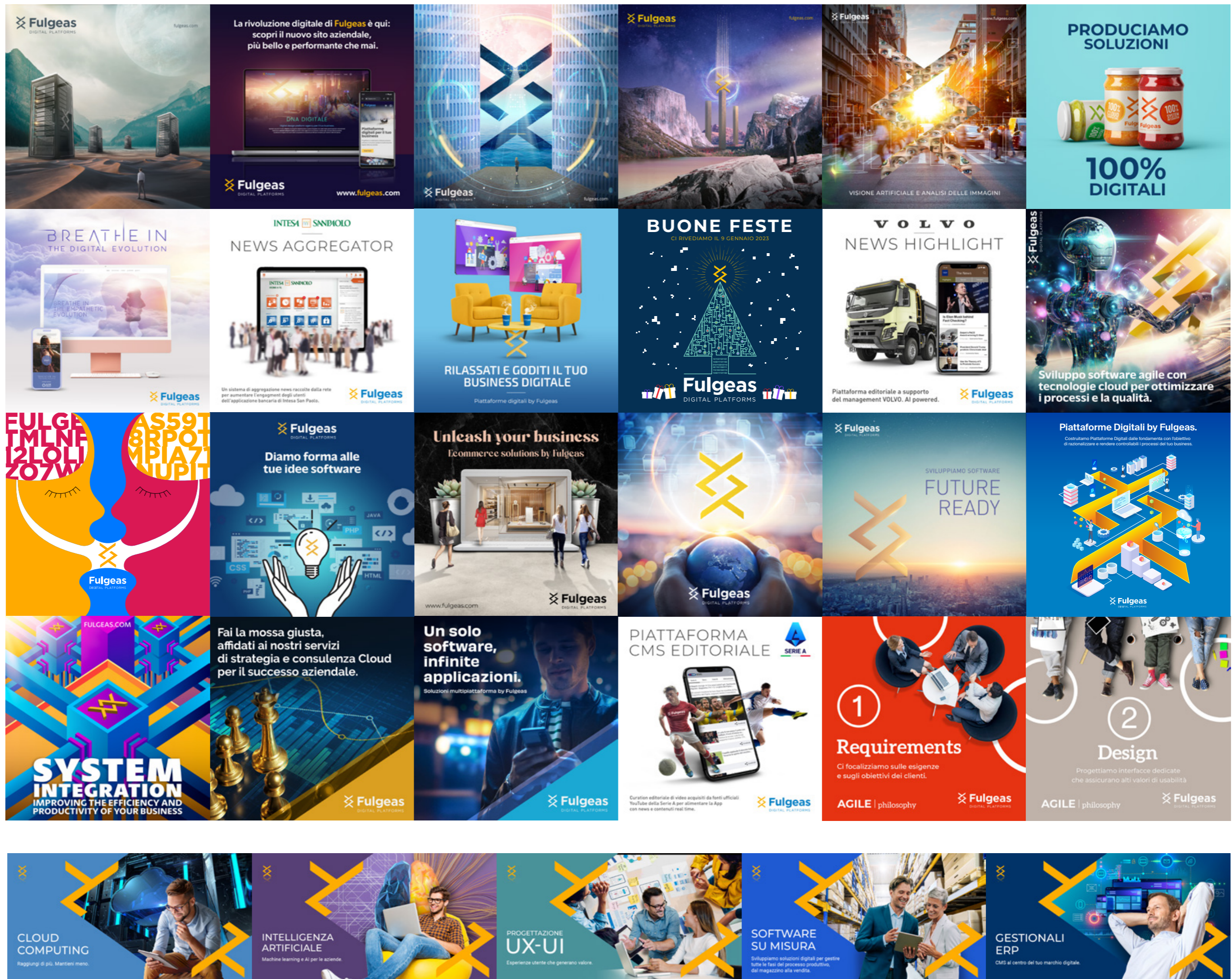




## Fulgeas post Social

In sinergia con il team di web marketing di Fulgeas, sono state sviluppate diverse campagne e soggetti per alimentare i canali dedicati alla comunicazione aziendale all'interno delle piattaforme social.

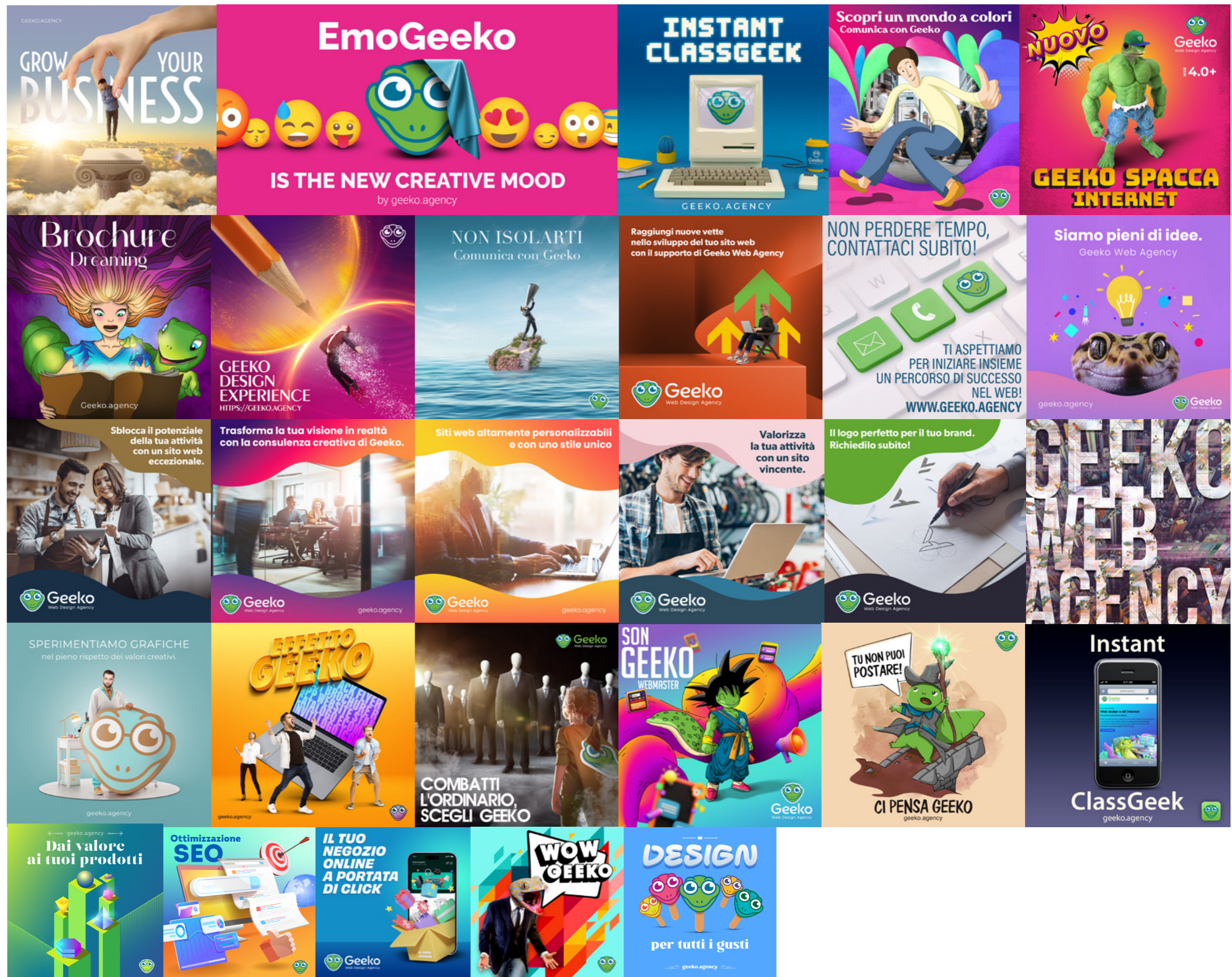
- + Ideazione concept
- + Sviluppo di artwork e visual
- + Gestione pubblicazioni



**Geeko web agency  
post Social**

Publicazione e pianificazione di campagne social attraverso la realizzazione di post dedicati.

- + Ideazione concept
- + Sviluppo di artwork e visual
- + Gestione pubblicazioni



ab  
GRAZIE